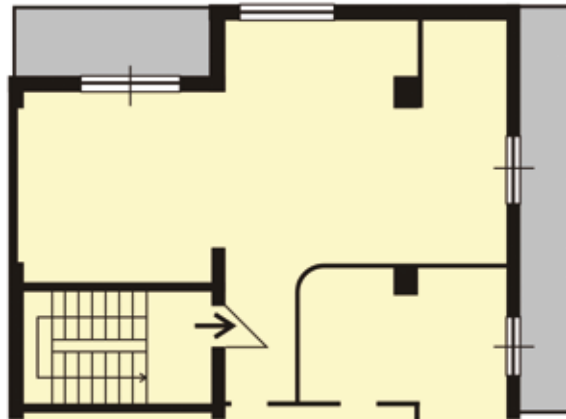


TRE ZONE NEL LIVING

Gentili architetti, ho bisogno del vostro aiuto. Nel salone mi piacerebbe mettere il caminetto ad angolo vicino alla finestra, magari con una panca che finisca sotto la finestra. Inoltre, vorrei mettere anche un bel televisore ma non so dove e vorrei sistemare il divano vicino al caminetto e il resto dell'arredo tenendo conto che non ci sono porte divisorie tra cucina e salone. Katya (Castelfranco Veneto, Tv)



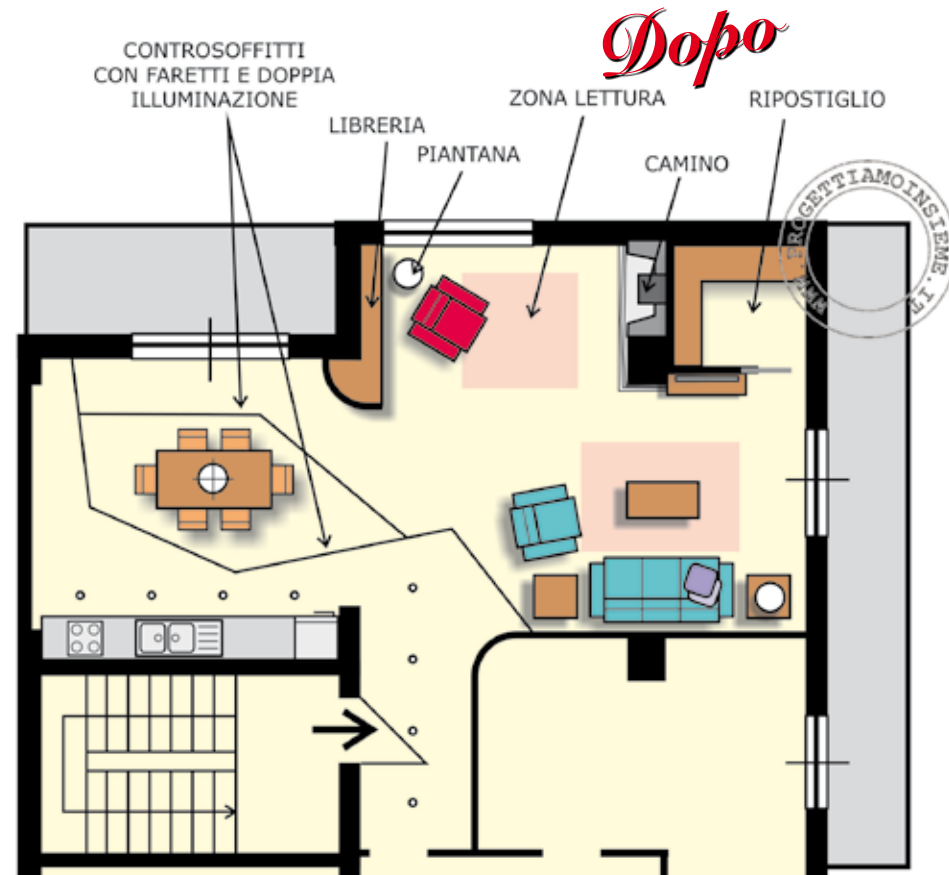
Un grande open space comunicante con il corridoio suggerisce la realizzazione di una serie di controsoffitti a sbalzo in cartongesso dai contorni "spezzettati" che, oltre a delineare le rispettive zone, danno movimento all'ambiente. **L'irregolarità delle forme fa da contraltare alla rigida geometria delle pareti circostanti.** Ai bordi di tutta la controsoffittatura vengono alloggiati dei tubi al neon necessari per proiettare la luce verso l'alto e conferire al locale una illuminazione diffusa e gradevole. In commercio sono reperibili quelli a luce calda studiati appositamente per l'arredamento degli interni. File di faretto alogeni incassati nel controsoffitto assicurano una buona illuminazione sul piano di lavoro della cucina e sul tavolo da pranzo. Una colonna isolata offre lo spunto per realizzare un caminetto e ricavare lo spazio utile per un piccolo ripostiglio. Di fronte suggeriamo di posizionare una poltrona e sulla sinistra del camino i divani. Di fianco al ripostiglio il mobile con la tv.



Prima

CAMINO E LIBRERIA SU MISURA

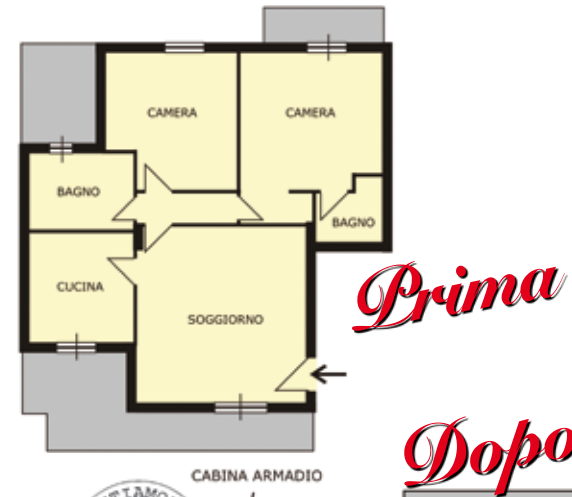
Una fila di faretto accompagnano chi entra fino al living: a destra si trova la zona conversazione, al centro la zona lettura con il caminetto e a sinistra quella dedicata al pranzo con cucina in linea a vista. Il tavolo è proprio al di sotto del gioco di incastri del controsoffitto che movimentata con le sue forme la rigidità degli ambienti. Inoltre, per limare una resaga nella muratura, i progettisti hanno disegnato una libreria su misura alle spalle della poltrona.



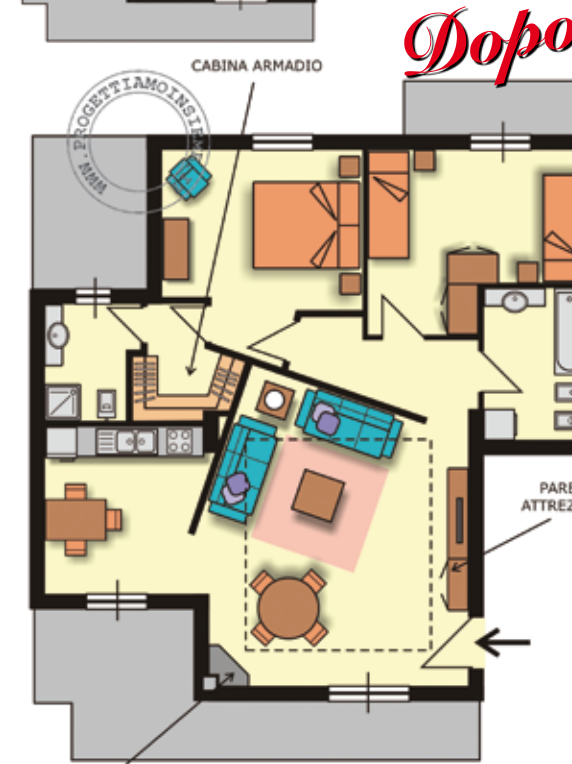
Dopo

IL DIVANO "RUOTA"

Gentili architetti di Progettiamoinsieme.it, vorrei ingrandire il soggiorno anche sapendo di sacrificarne così le stanze. Vorrei rendere il mio appartamento più accogliente e dare così un'idea di spaziosità. Mi piacerebbe anche ricavare una parete curva tra salone e cucina giusto per dare un aspetto particolare all'appartamento, o comunque creare qualcosa di diverso dal solito. Federica (Genova)



Prima



Dopo



LA ZONA NOTTE È VALORIZZATA

La zona notte subisce modifiche meno evidenti ma sostanziali: in seguito all'intervento dei progettisti, la camera matrimoniale "acquista" la cabina armadi mentre il bagno della cameretta diventa più ampio grazie alla modifica dell'apertura della porta.



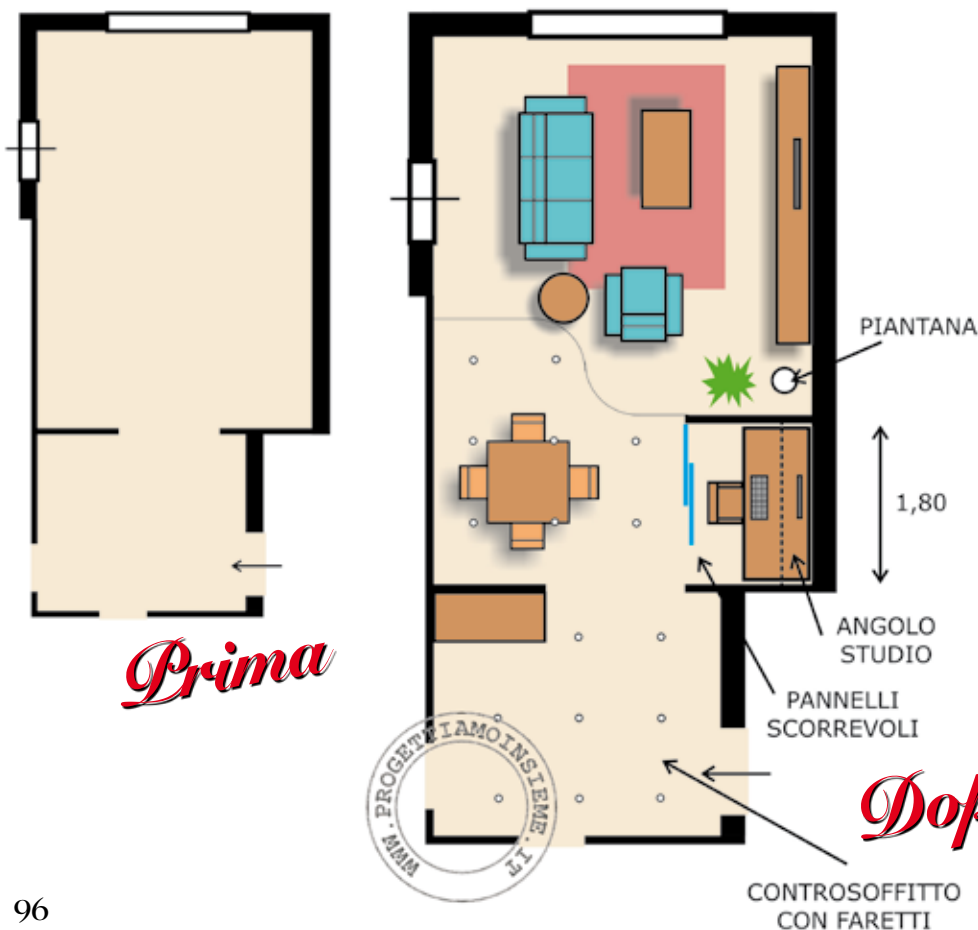
La soluzione progettuale, pur mantenendo inalterato l'assetto planimetrico della casa, prevede delle piccole variazioni nella disposizione dei tramezzi per consentire un migliore sfruttamento degli spazi. È stato eliminato il lungo corridoio utilizzando quei metri quadrati per ampliare il soggiorno senza penalizzare la zona notte. **Le due pareti ad angolo del soggiorno sono leggermente ruotate per sfruttare meglio lo spazio** e consentono alla luce

di entrare e diffondersi in profondità conferendo una sensazione di ampiezza. Un colore a contrasto ne focalizza ulteriormente la posizione. L'ambiente assume una nuova identità grazie alla "conversione" delle due pareti colorate in quinte che determinano una differenziazione tra le funzioni della zona giorno. La distribuzione dei percorsi è infatti organizzata attorno alle quinte, che fungono da filtro e consentono una suddivisione leggera tra zona giorno e zona notte.

L'ANGOLO STUDIO

Gentili architetti di Progettiamoinsieme.it, ho la necessità di creare un angolo studio con una scrivania piuttosto grande dove lavorare. Desidero mettere il pc portatile, una piccola stampante e un fax. Eviterei però le camere da letto in quanto mio marito è solito lavorare in tarda serata. Dimenticavo di dire che siamo in tre: io, mio marito e una bimba di 2 anni. Eleonora (Frosinone)

Per ottenere uno spazio dove lavorare con il pc, suggeriamo di ricavare un piccolo spazio chiuso nell'angolo interno dell'ampio soggiorno, in modo che non si interferisca con l'organizzazione degli spazi e dei passaggi. Questo vano "cieco" sarà delimitato da un tramezzo in muratura e da due pannelli scorrevoli; queste ante mobili possono essere realizzate con delle vetrate o con dei pannelli di legno pitturati dello stesso colore delle pareti. **Una controsoffittatura con faretti costituisce un motivo di raccordo tra il nuovo vano e il resto del soggiorno** e diventa anche un elemento caratteristico dell'intero ambiente. Completano l'arredamento un divano, una poltrona e un tavolino che formano la zona conversazione.



BASTA UNA SPALLETTA

Il soggiorno, di dimensioni generose, mantiene inalterate le caratteristiche originarie, fatta salva la creazione di una piccola spalletta che delimita la nuova zona studio. Per consentire il passaggio della luce nell'ambiente privo di finestre si consiglia l'utilizzo di ante in vetro semitrasparente. L'illuminazione artificiale, invece, visti gli spazi ridotti, potrebbe essere a soffitto, con faretti incassati nel cartongesso.

Il sito web www.progettiamoinsieme.it è stato fondato nel 2001 da un gruppo di architetti e offre un servizio di consulenza per la progettazione e l'arredamento d'interni. Se cerchi un'idea per la tua casa scrivi a info@progettiamoinsieme.it e lo staff si metterà subito in contatto con te.